

Mobauplus

SCHÄFER WETTE WIELAND

www.mobauplus-schaefer.de

Mobauplus Schäfer
Heinz Schäfer GmbH

Hanns-Martin-Schleyer-Str. 3
59846 Sundern

Telefon (0 29 33) 97 09-0

Mobauplus Schäfer
NL Heinz Schäfer GmbH

Brobbecke 8
58802 Balve-Garbeck

Telefon (0 23 75) 91 92 93

Mobauplus Wette
NL Heinz Schäfer GmbH

Kapellenstraße 6
51381 Leverkusen

Telefon (0 21 71) 701 700

Mobauplus Wieland
NL Heinz Schäfer GmbH

Further Weg 29
42799 Leichlingen

Telefon (0 21 75) 890 50



Ihr Weg zum Energiesparer

Wie setzt sich der Strompreis zusammen ?

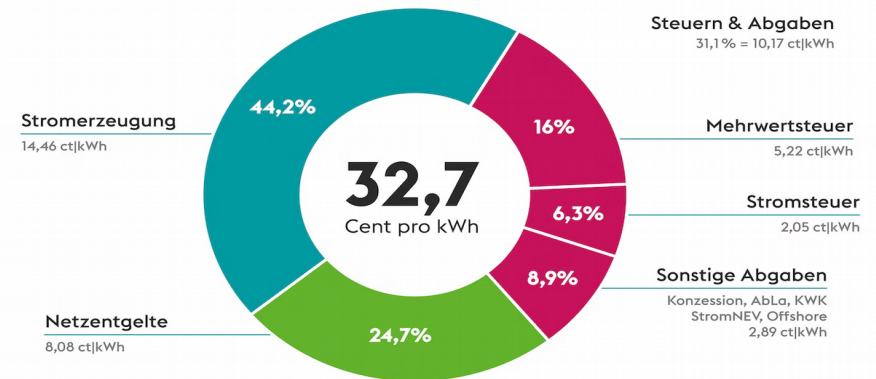
- Mit dem **Grundpreis** begleichen Sie die **Kosten für die Stromabrechnung, für den Stromzähler und für das Messen des Verbrauchs**, die beim Stromanbieter anfallen – unabhängig davon, wie viel Strom Sie konkret verbrauchen

- Der **Arbeitspreis** hingegen wird von der Menge des verbrauchten Stroms bestimmt:
Er **steigt mit jeder Kilowattstunde**, die Sie beziehen.

- **Fast ein Drittel des Strompreises** beziehungsweise des Arbeitspreises zieht der **Staat für Steuern, Abgaben und Umlagen ein – genau genommen 31,1 Prozent**. Zum Staatsanteil des Strompreises gehören unter anderem die Mehrwertsteuer und die Stromsteuer, die auch Ökosteuern genannt wird.

STROMPREISZUSAMMENSETZUNG 2022

Durchschnittlicher Strompreis für Haushalte ab 1. Juli (ohne EEG-Umlage)*



Entwicklung Strompreiskomponenten ct/kWh

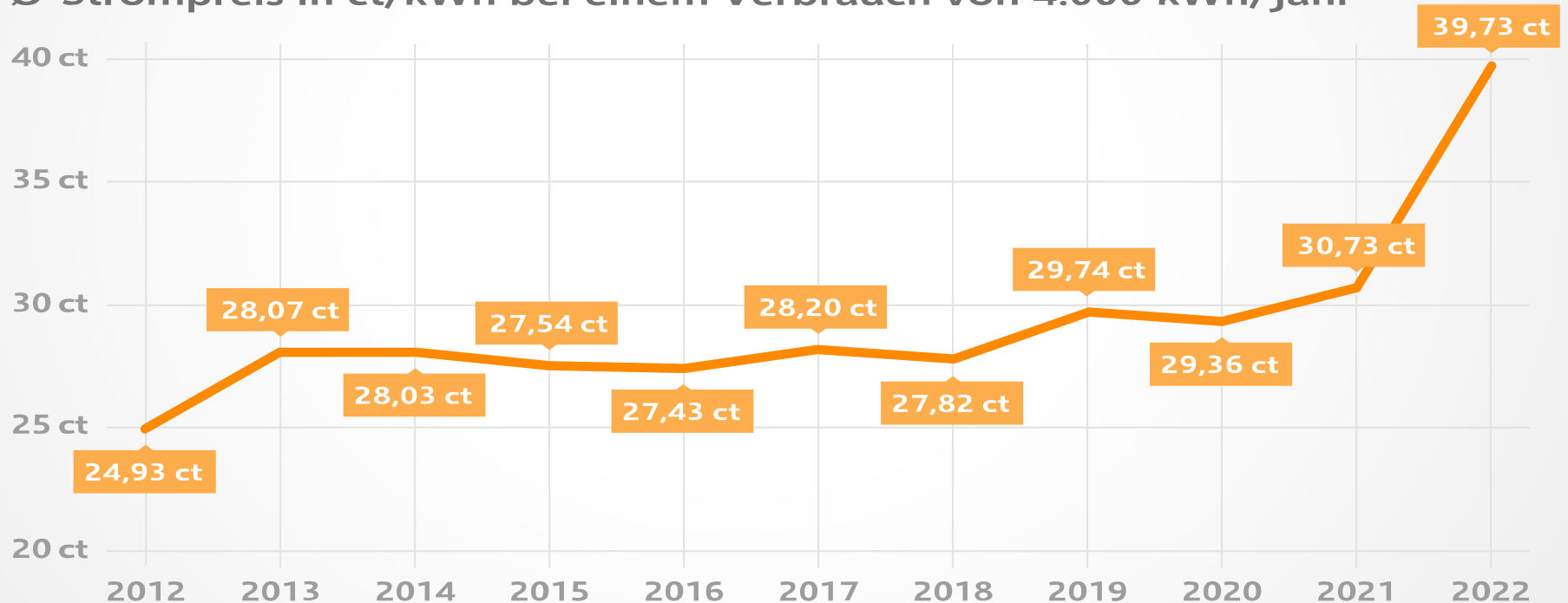


* bei 4.000 kWh Jahresverbrauch / Daten: BNetzA, BDEW / Stand: 06/2022 / Quelle: strom-report.de

Die Strompreisentwicklung

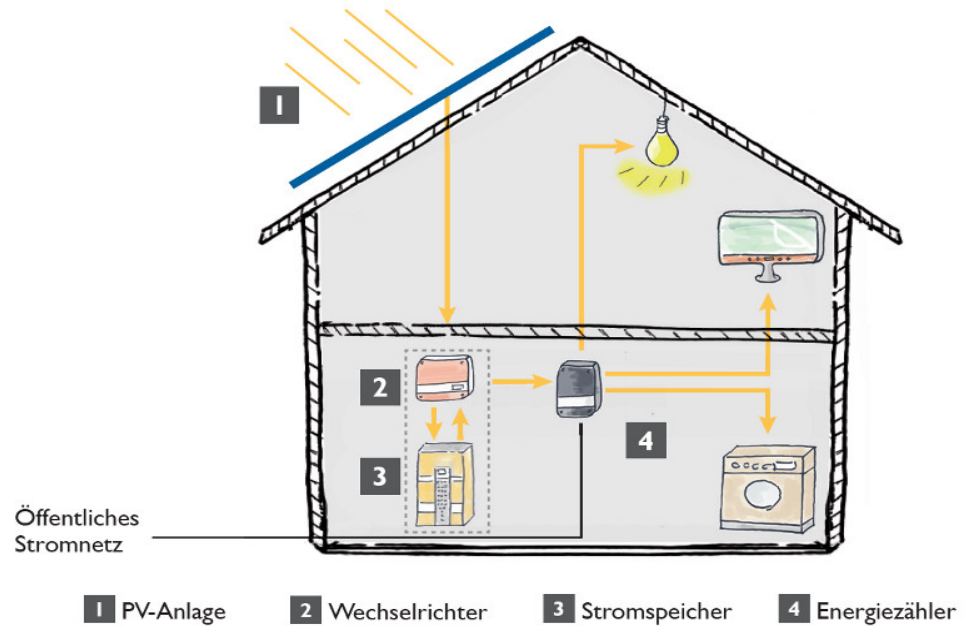
Strompreisentwicklung 2012 – 2022

Ø-Strompreis in ct/kWh bei einem Verbrauch von 4.000 kWh/Jahr



So funktioniert es

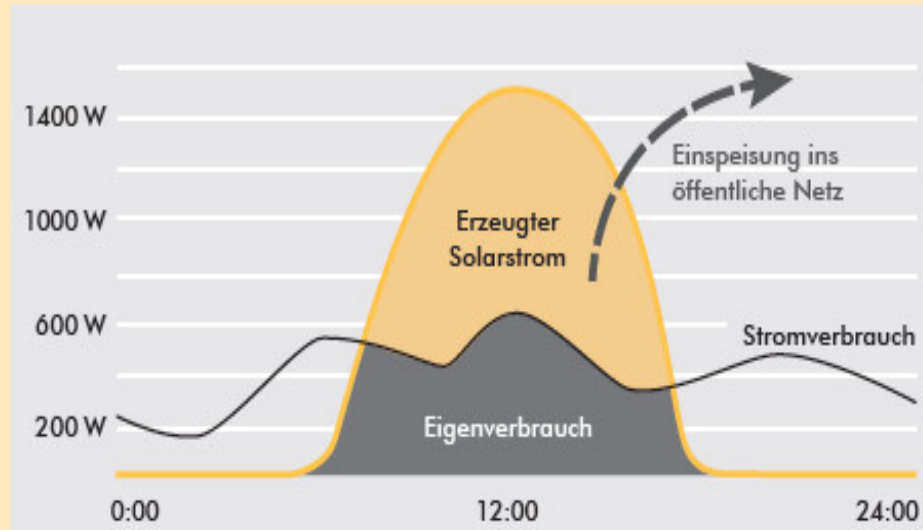
- Module absorbieren die Sonnenstrahlen
- Der WR wandelt DC in AC (Wechselstrom)
- Der WR steuert den Energiefluss in den direkten Bedarf oder speist die Energie in die Batterie
- Wenn die Batterie voll ist wird die Energie eingespeist ins öffentliche Netz und Sie erhalten eine Rückvergütung



Mit oder ohne Speicher ?

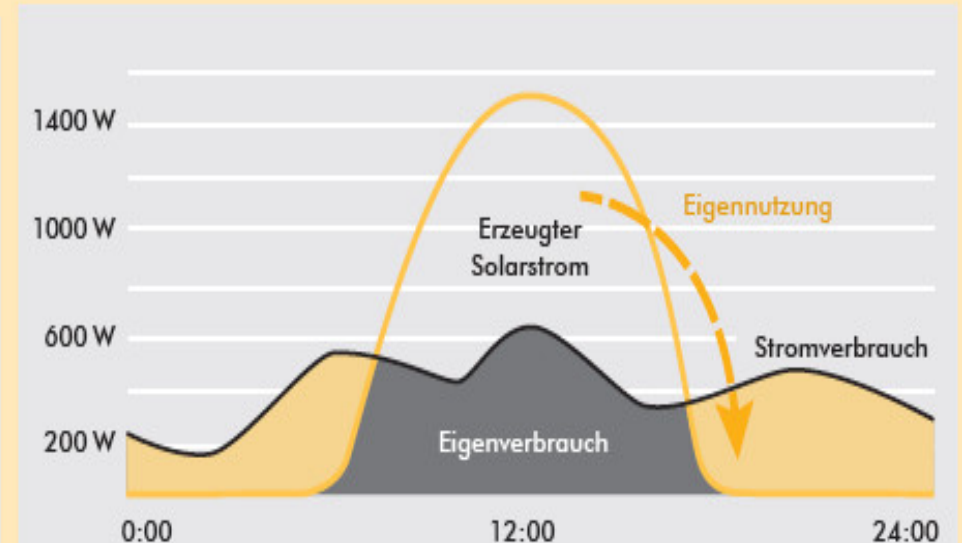
Ohne Speichersystem

Nicht genutzter Solarstrom wird ins öffentliche Netz eingespeist



Mit Speichersystem

Erzeugter Solarstrom wird gespeichert und später selbst genutzt



Die Vorteile

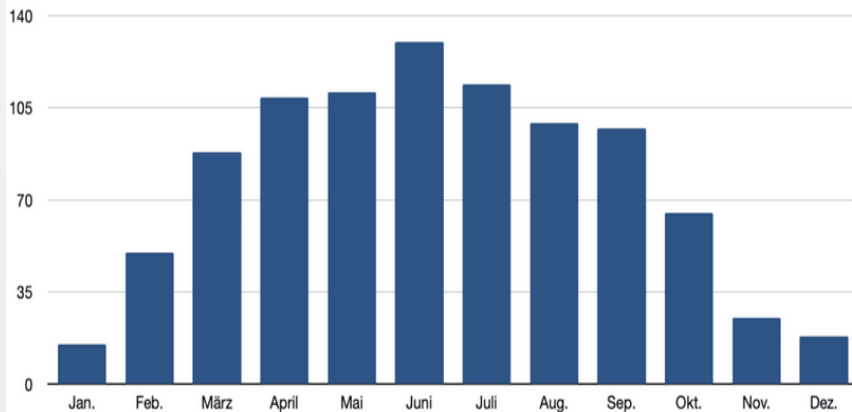
- **Vorteile von Eigenverbrauch mit Solarstromspeichern**

- Mehr **Eigenverbrauch** = weniger Bezugskosten
- Intelligentes Energiemanagement optimiert Ihren Energieverbrauch
- Speicherung von tagsüber erzeugtem Strom
- Auf **Eigenverbrauch** optimierte PV-Anlagenausrichtung

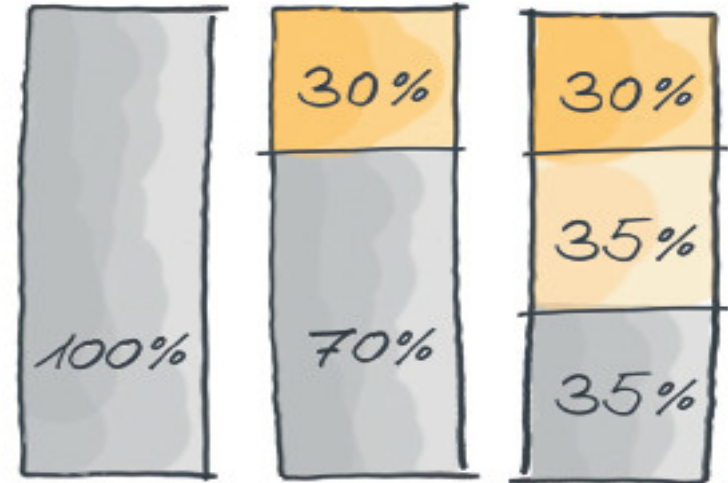
- höhere Autarkie

- **Unabhängigkeit von steigenden Strompreis**

Bundesweiter Anlagen-Durchschnittsertrag im Jahresverlauf



■ PV-Ertrag kWh/kWp



■ Strombezug ■ Eigenstromnutzung ■ Speichernutzung

Einspeisevergütung

Bislang ist die Einspeisevergütung monatlich gesunken. Das EEG 2023 hat das nun geändert. Bis 2024 sinkt, der Einspeisewert nicht mehr, erst danach sinkt der Wert halbjährlich.

Wenn nicht jetzt

	Überschusseinspeisung	Volleinspeisung	
Bis 10 KwP	8,2 Cent / kWp	13 Cent / KwP	
Bis 40kWp	7,1 cent / kWp	10,9 Cent / kWp	

Dazu wurden die

Hinzukommt, das die Ampel ab 2023 beschlossen hat, dass bei Lieferung, Erwerb, Einfuhr und auch Installation von Photovoltaik-Anlagen (PV-Anlage) die Umsatzsteuer entfällt.

Der Weg zur eigene PV Anlage

- Checkliste ausfüllen
- Angebot erhalten
- Machbarkeitsprüfung durch unser netzwerk abklären
- Auftrag erteilen
- Montagetermin abstimmen
- Montage
- Energiesparerer sein